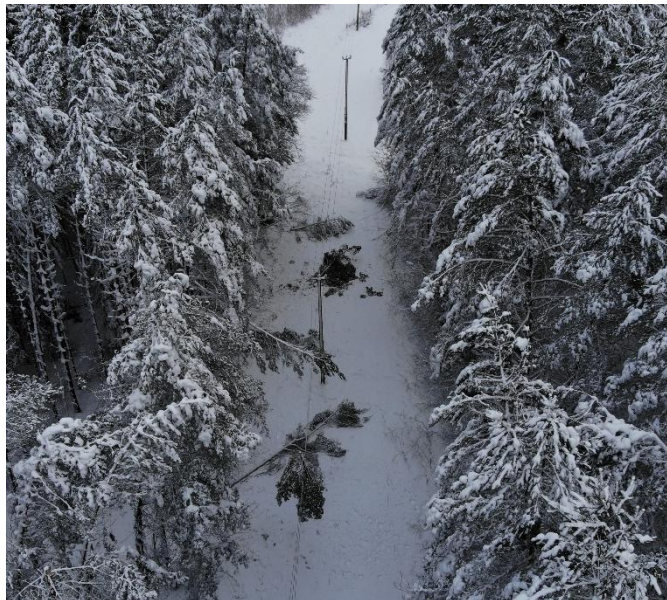


ESO ELEKTROS TINKLO PATIKIMUMO IR ATSPARUMO DIDINIMAS

2025 m. kovo 12 d. Vyriausybės pasitarimui

Problema



SIŪLYMOS ALTERNATYVOS



Alternatyvos	Darbų apimtys (per 4 metus), km				Finansų poreikis (per 4 metus), mln. Eur (su kompensacija 15 t.eur/ha)	Problemos išsprendimas (patikimumo užtikrinimas)	Patikima tinklo dalis (po 4 metų), %	Pokytis tarifui per 4 metus, ct/kWh arba % (su kompensac.) (be papild. fin.)	ŠESD efektas 2050, t.t CO2 ekv [Emis. Kaina, mln Eur (100Eur/t CO2)]
	Kabeliavimas		Pjovimas, km	VISO, ** km:					
	MIP*, km	Papildomi km							
A (dabartinis modelis)	800		1190	1990	71	30 metų	22	0,07 +2%	1021 [102]
B (didinamos proskynos)	800		4646	5446	92 (231)	4 metai	49	0,11 +4% (0,44 +15%)	2218 [223]
C (didinamos proskynos + papildomai kabeliuojama)	800	1000	3646	5446	166 (275)	4 metai	57	0,16 +5% (0,42 +14%)	389 [39,1]
D (viskas kabeliuojama)	800	1000		1800	144 64 (planas) + 80 (papildomas)	13 metų	28	0,11 +4%	-1290 - 129,4 mln Eur.

** 10 kV Elektros oro linijų ilgis miškingose vietovėse – 6328 km (iš jų, 882 km išpjauti 2022-2024 metais) * MIP – metinis investicijų planas

Siūloma D alternatyva:

- 3x padidinamas kabeliavimo tempas
- Vs. B/C: miškams gražinama 12 t.ha, kas atitinka 129 mln. Eur CO2
- Reikalingas papildomas finansavimas 80 mln. – 4 metams:
10 mln. KKP / 10 mln. ES fondai / 10 mln. tarifas (per metus)

B alternatyva (jei neskiriam pap. finansavimo):

- Trumpiausias laikas
- Proskynų platinimui (laikinam sprendimui) reikalingos kompensacijos 55-250 mln. (neturime sutarimo su AM) ir proskynų platinimui 27 mln.
- Sprendimas dėl proskynų didinimo Seime

Finansavimo planas per 4 metus



	Suplanuota MIP		Alternatyva D				Siūlomos papildomos apimtys Max scenarijus panaudojant RRF				
	km	mln	km	KKP	Modern. fondas ar kiti ES	Tarifas	km	KKP	Modern. fondas ar kiti ES	Tarifas	RRF
2025	200	16	+0	-	-	+0	+150	-	-	-5	12 ir 5 į MIP
2026	200	16	+300	10	10	+4	+350	10	0	-5	18 ir 5 į MIP
2027	200	16	+350	10	10	+8	+350	10	0	+18	0
2028	200	16	+350	10	10	+8	+350	10	10	+8	0
	800	64	1000	30	30	+20	1200	30	10	+16	40
				80 mln.				96 mln.			

- Pasitelkus RRF jau 2025, **2025-2028 metais būtų sukabliuota 2000 km** 10 kV Elektros oro linijų miškingose vietovėse.
- Pilna 10 kV Elektros oro linijų miškingose vietovėse (~6000 km) kabeliavimo programa yra 12-13 metų trukmės.

- Pritarti 10 kV elektros oro linijų miškingose vietovėse keitimui požeminėmis elektros kabelių linijomis, užtikrinant, kad 2025–2028 m. 2000 km elektros oro linijų miškingose vietovėse būtų pakeista požeminėmis elektros kabelių linijomis.
- Programai įgyvendinti 2025-2026 metais numatyti 40 mln. Eur RRF lėšų.
- Programai įgyvendinti 2026-2029 metų Klimato kaitos programoje numatyti 10 mln. Eur per metus.
- Pasiūlyti VERT atnaujinti ESO tinklų plėtros planą, numatant šios programos įgyvendinimą.
- Pasiūlyti ESO įgyvendinant programą skirti prioritetinį dėmesį saugomoms teritorijoms, draustiniams ir (ar) elektros linijoms, kurių atjungimai paveikia proporcingai didžiausią vartotojų skaičių.

Vyriausybės programos nuostatų įgyvendinimo planas

9.1.7.	Padidinti elektros skirstomojo tinklo atsparumą ir greitesnį elektros tiekimo atstatymą vartotojams: pakeisti 1500 2000 km 10 kV elektros oro linijų kabeliais po žeme miškingose vietovėse ir teisės aktuose įtvirtinus vidutinės įtampos elektros tinklų 20 metrų proskynos dydį – išvalyti 4000 km proskynų miškingose vietovėse	2028 m. III ketv.	EM	AM
--------	---	----------------------	----	----

Papildoma informacija

LAIKAS IR PINIGAI



Elektros oro linijos miškingose vietovėse - 6328 km

	A				C						D			
Įgyvendinimo laikas / apimtys ir lėšų poreikis	PJOVIMO darbų kiekis, km	KABELIAVIMO darbų kiekis, km (Pagal MIP)	PJOVIMO lėšų poreikis, Eur	KABELIAVIMO lėšų poreikis, Eur	PJOVIMO darbų kiekis, km	PJOVIMO lėšų poreikis, Eur	KABELIAVIMO darbų kiekis, km		KABELIAVIMO lėšų poreikis, Eur		KABELIAVIMO darbų kiekis, km		KABELIAVIMO lėšų poreikis, Eur	
							Pagal MIP	Papildomai	Pagal MIP	Papildomai	Pagal MIP	Papildomai	Pagal MIP	Papildomai
2022-2024	882				882									
2025	260	200	1 560 000 €	16 000 000 €	700	4 200 000 €	200		16 000 000 €		200		16 000 000 €	- €
2026	280	200	1 680 000 €	16 000 000 €	800	4 800 000 €	200	300	16 000 000 €	24 000 000 €	200	300	16 000 000 €	24 000 000 €
2027	310	200	1 860 000 €	16 000 000 €	1100	6 600 000 €	200	350	16 000 000 €	28 000 000 €	200	350	16 000 000 €	28 000 000 €
2028	340	200	2 040 000 €	16 000 000 €	1046	6 276 000 €	200	350	16 000 000 €	28 000 000 €	200	350	16 000 000 €	28 000 000 €
2029	370	200	2 220 000 €	16 000 000 €			200		16 000 000 €		200	350	16 000 000 €	28 000 000 €
2030	375	200	2 250 000 €	16 000 000 €			200		16 000 000 €		200	350	16 000 000 €	28 000 000 €
2031	375	200	2 250 000 €	16 000 000 €			200		16 000 000 €		200	350	16 000 000 €	28 000 000 €
2032	376	200	2 256 000 €	16 000 000 €			200		16 000 000 €		200	350	16 000 000 €	28 000 000 €
2033	380	200	2 280 000 €	16 000 000 €			200		16 000 000 €		200	350	16 000 000 €	28 000 000 €
2034	380	200	2 280 000 €	16 000 000 €			200		16 000 000 €		200	350	16 000 000 €	28 000 000 €
2035	233	200	466 000 €	16 000 000 €			200		16 000 000 €		200	350	16 000 000 €	28 000 000 €
2036	233	200	466 000 €	16 000 000 €			200		16 000 000 €		200	350	16 000 000 €	28 000 000 €
2037	233	200	466 000 €	16 000 000 €			200		16 000 000 €		128		10 240 000 €	
2038	233	200	466 000 €	16 000 000 €			200		16 000 000 €					
2039	233	200	466 000 €	16 000 000 €			200		16 000 000 €					
2040	233	200	466 000 €	16 000 000 €			200		16 000 000 €					
2041	233	200	466 000 €	16 000 000 €			200		16 000 000 €					
2042	233	200	466 000 €	16 000 000 €			200		16 000 000 €					
2043	233	200	466 000 €	16 000 000 €			200		16 000 000 €					
2044	233	200	466 000 €	16 000 000 €			200		16 000 000 €					
2045	33	200	66 000 €	16 000 000 €			200		16 000 000 €					
2046	33	200	66 000 €	16 000 000 €			200		16 000 000 €					
2047	33	200	66 000 €	16 000 000 €			200		16 000 000 €					
2048	33	200	66 000 €	16 000 000 €			200		16 000 000 €					
2049	33	200	66 000 €	16 000 000 €			200		16 000 000 €					
2050	33	200	66 000 €	16 000 000 €			200		16 000 000 €					
2051	33	200	66 000 €	16 000 000 €			128		10 240 000 €					
2052	33	200	66 000 €	16 000 000 €										
2053	33	200	66 000 €	16 000 000 €										
2054	33	200	66 000 €	16 000 000 €										
2055		200		16 000 000 €										
2056		128		10 240 000 €										
VISO:	4328	6328	25 996 000 €	506 240 000 €	4528	21 876 000 €	5328	1000	426 240 000 €	80 000 000 €	2528	3800	202 240 000 €	304 000 000 €
Reikalingas alternatyvai lėšų poreikis	532 236 000 €				528 116 000 € + (>55 000 000 € ar > 250 000 000 €) > 583 000 000 € arba > 778 000 000 €						506 240 000 €			

Pjovimo kaina - 6000 Eur/km

Kabeliavimo kaina - 80000 Eur/km

2022-2034 m. laikotarpiu būtų nepavojingi medžiai (dėl aukščio) suaugę ir taps pavojingais (aukštesni nei atstumas nuo jų iki linijų). Jų pjovimui reikės skirti 33 proc. dabartinių pjovimo išlaidų (2000 Eur vietoje 6000 Eur km pjovimui)

Įgyvendinant ESO MIP būtų kabeliuojamos linijos miškingose vietovėse

CO2	A	B	C	D
Suminis ŠESD efektas, t CO2 ekv. (2050 metais)	1 020 624	2 217 545	389 740	- 1 289 731
*Emisijų leidimų kaina, mln. Eur (100,34 Eur už toną CO2)	102,4	222,5	39,1	- 129,4

*Pliusas reiškia, kad CO2 didėja (išmetame), nes iškertame medžius, o minusas reiškia, kad tokia suma yra sutaupoma neišmetant CO2